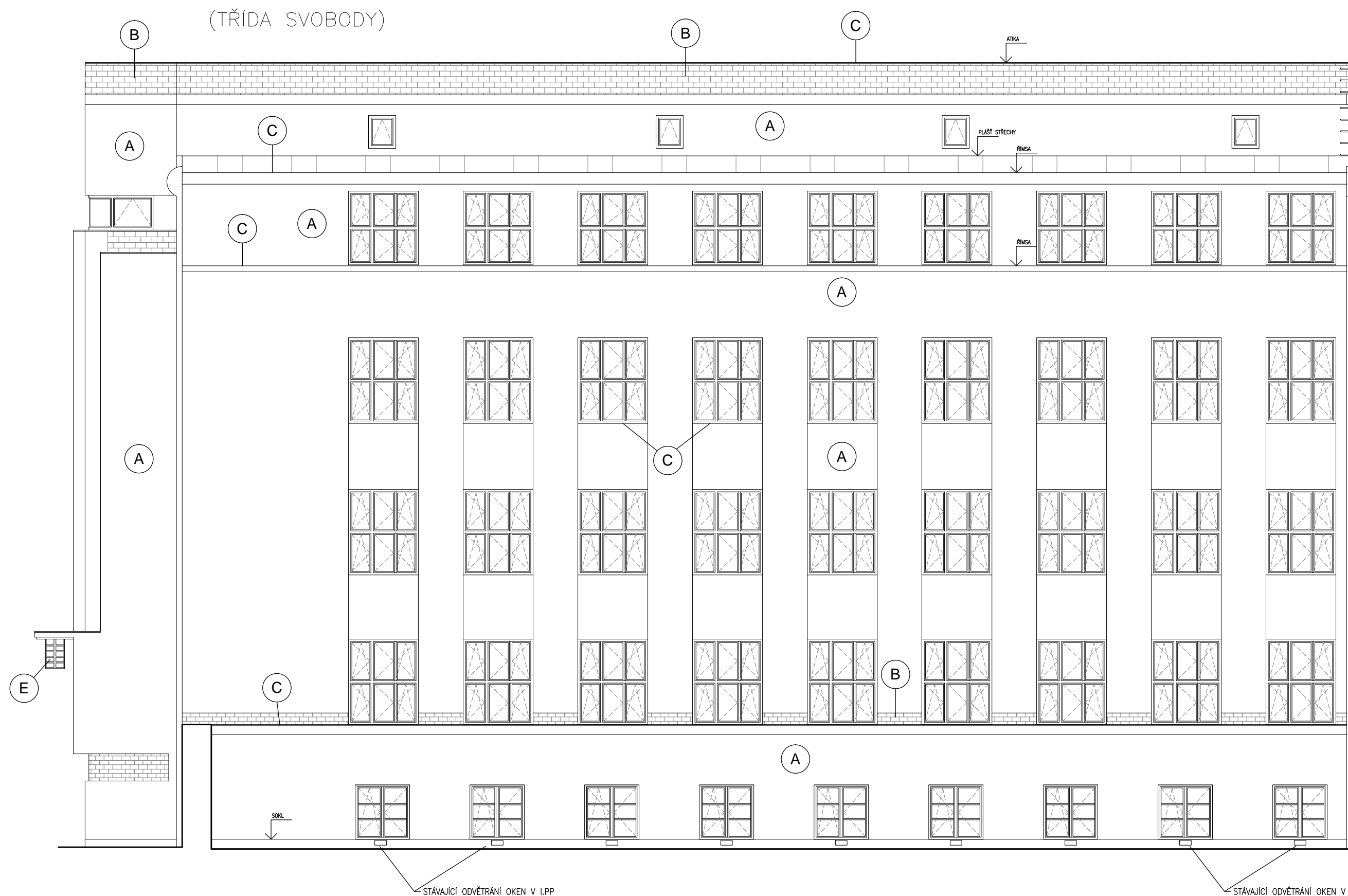


POHLED ULIČNÍ

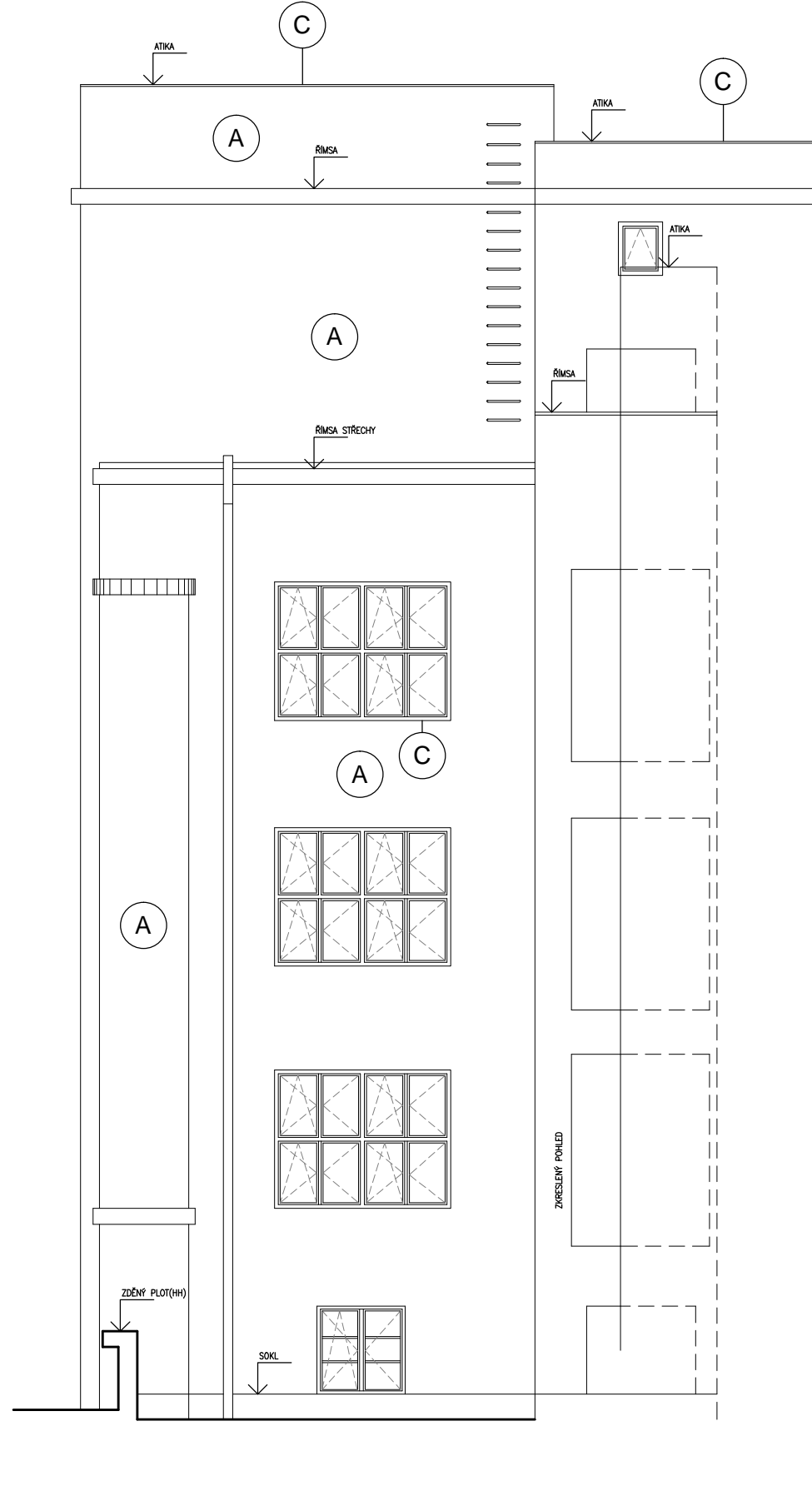
(TRÍDA SVOBODY)

POHLED A



SŽDC

POHLED B



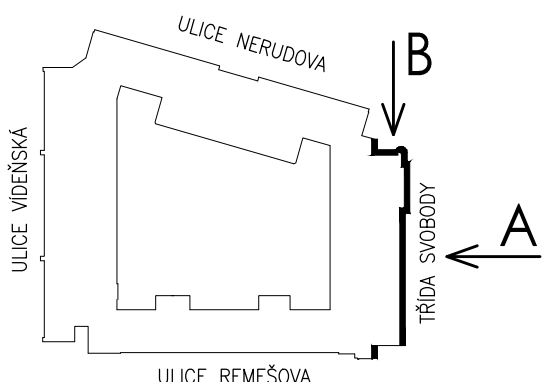
POHLED VNĚJŠÍ SEVEROVÝCHODNÍ

(TRÍDA SVOBODY)

M 1:100

LEGENDA

- (A) PO OSEKÁNÍ STÁVAJÍCÍ OMÍTKY A OČIŠTĚNÍ ZDIVA BUDE PROVEDENA NOVÁ OMÍTKA. PO VYČIŠTĚNÍ BUDE PROVEDENO PROSTŘÍKNUTÍ ZDIVA CEMENTOVOU MALTOU. NEJPOZDĚJŠÍ DOJEDE K PROVEDENÍ NANESENÍ ZÁKLADNÍ JÁDROVÉ VÁPCEMOMÍTKY ČIŽ DOJEDE K VYROVNÁNÍ NEROVNOSTÍ STÁVAJÍCÍHO ZDIVA (VZHLÉDEM KE STARÉMU ZDIVU A JEHO VYROVNÁVÁNÍ JE UVAŽOVÁNO S TL.cca DO 30mm). DÁLE DOJEDE K VYROVNÁNÍ PODKLADU POD STĚRKU S VÝZTUŽOVOU VRSTVOU. PRO VYROVNÁNÍ POVĚRCHU FASÁDY A PROVEDENÍ VÝZTUŽOVÉ VRSTVY BUDE POUŽIT MINERÁLNÍ VÁPCEMOMÍTEL S VOLNÝMI UHLÍKOVÝMI VLÁKNY JAKO ROZPTÝLENOU VÝZTUŽÍ, MATERIÁL MUSÍ MÍT VYSOKOU PROPUSTNOST PRO VODNÍ PÁRY, BÝT ODOLNÝ PROTI POKVĚTRNOSTNÍM VLIVŮM A VODOODPUDIVÝ. VRCHNÍ STĚRKOVÁ OMÍTKA BUDE POUŽITA MINERÁLNÍ STRUKTURNÍ ŠKRABANÁ OMÍTKA S OBSAHEM VÁPNA A CEMENTU, OBOHACENÁ SYNTETICKOU PRYSKYŘÍČÍ, S PŘÍSADEMI NA OPTIMALIZACI PŘÍLNAVOSTI A OPTIMÁLNÍ ZPRACOVÁNÍ. STRUKTURNÍ OMÍTKA JE SPECIÁLNĚ URČENÁ NA PODKLADOVÉ MINERÁLNÍ OMÍTKY, NEBO NA SANAČNÍ OMÍTKY A TEPELNĚ IZOLAČNÍ OMÍTKY, PŘÍPADNĚ DALŠÍ NOSNÉ PODKLADY NA MINERÁLNÍ NEBO ORGANICKÉ BÁZI. FASÁDNÍ BARVA MINERÁLNÍHO CHARAKTERU PLNĚNÁ UHLÍKOVÝMI VLÁKNY S OBSAHEM FOTOKATALICKÝCH PIGMENTŮ VYSOCE PROPUSTNÁ PRO VODNÍ PÁRY, EXTRÉMNĚ VODOODPUDIVÁ S PERLÍKOVÝM EFEKTEM. PODKLADY NA MINERÁLNÍ NEBO ORGANICKÉ BÁZI.
- (B) REŽNÉ ZDIVO – TATO ČÁST BUDE NEJPRVE OČIŠTĚNA TLAKOVOU VODU A DÁLE CHEMICKOU CESTOU. POTÉ BUDE REŽNÍ ZDIVO PLOŠNĚ PŘESPÁROVÁNO (POŠKOZENÉ ČÁSTI PLOCHY REŽNĚHO ZDIVA cca10% JE UVAŽOVÁNO S NAHRAZENÍM REŽNĚHO ZDIVA NOVÝM OBKLADEM CHELNÝMI PÁSKY SE ZASPÁROVÁNÍM).
- (C) KLEMPÍŘSKÉ PRVKY – STÁVAJÍCÍ PŘÍPADNĚ NOVĚ PROVEDENÉ, TITANZINKOVÝ PLECH TL. 0,7mm (VČETNĚ VŠECH DOPLŇKŮ).
- (D) ARCHITEKTONICKÉ PRVKY NA FASÁDĚ – STÁVAJÍCÍ POVRCH–UMĚLÝ KÁMEN, BUDE PROVEDENO OČIŠTĚNÍ TLAKOVOU PŘÍPADNĚ OPISKOVÁNO, VYSRAVENÍ PŘÍPADNÝCH TRHLIN VČETNĚ PRUŽNOU CEM.STĚRKOU V VČETNĚ KONEČNĚ PENETRACE CELÉ PLOCHY PRVKU.
- (E) STÁVAJÍCÍ SVÍTIDLO – BUDE PROVEDENA DEMONTÁŽ A CELKOVÁ REPASE A ZPĚTNÁ MONTÁŽ.



Velikost práva vyhrazena. Tento výkres a detail je majetkem projektanta a nesmí být použit celý ani z části bez písemného souhlasu.		VYPRACOVAL ING.P.MYSLIVEC, M.KUBÁTOVÁ		ZODP.PROJEKTANT ING.P.MYSLIVEC		PROJEKTANT TAPA projekt	
OBEC: OLOMOUČ		KRAJ: OLOMOUCKÝ		INVESTOR: SPRÁVA ŽELEZNIČNÍ DOPRAVNÍ CESTY, s.o.		TAPA projekt s.r.o.	
PRAHA 1, NOVÉ MĚSTO, DLÁŽDĚNÁ 1003/7, 110 00		D - ARCHITEKTONICKO - STAVEBNÍ ŘEŠENÍ		NÁZEV VÝKRESU: POHLED VNĚJŠÍ SEVEROVÝCHODNÍ		Waldhauserská 248, Havlíčkův Brod 580 01 t:0225 92 93 13, tel. +420 589 333 273 e-mail: posta@tapa-p.cz	
OLOMOUČ NERUDOVA 1 - OPRAVA FASÁDY		DATUM 5/2015		Č. V. ST04		OČEL PD	
OLOMOUČ - SOCIÁLNÍ INVESTICE		ZAK.Č. 15015				MĚŘÍTKO 1:100	
D - ARCHITEKTONICKO - STAVEBNÍ ŘEŠENÍ		Č. V. ST04				Č. KOPIE	
k.č. Olomouc par.č.st. 1076							